

Le Synchrotron SOLEIL, accélérateur de recherche et d'innovation



Forum Recherche-Industrie, SOLEIL, 08/10/2015

Fiche d'identité de SOLEIL

- Centre national de **production et d'exploitation de lumière synchrotron**
- Centre de recherches et de services à la recherche pour **l'étude de la matière vivante et des matériaux complexes**
- **Société civile de recherche**, filiale du CEA et du CNRS
- 440 personnes, 70 M€ de budget
- Membre de l'Université Paris-Saclay

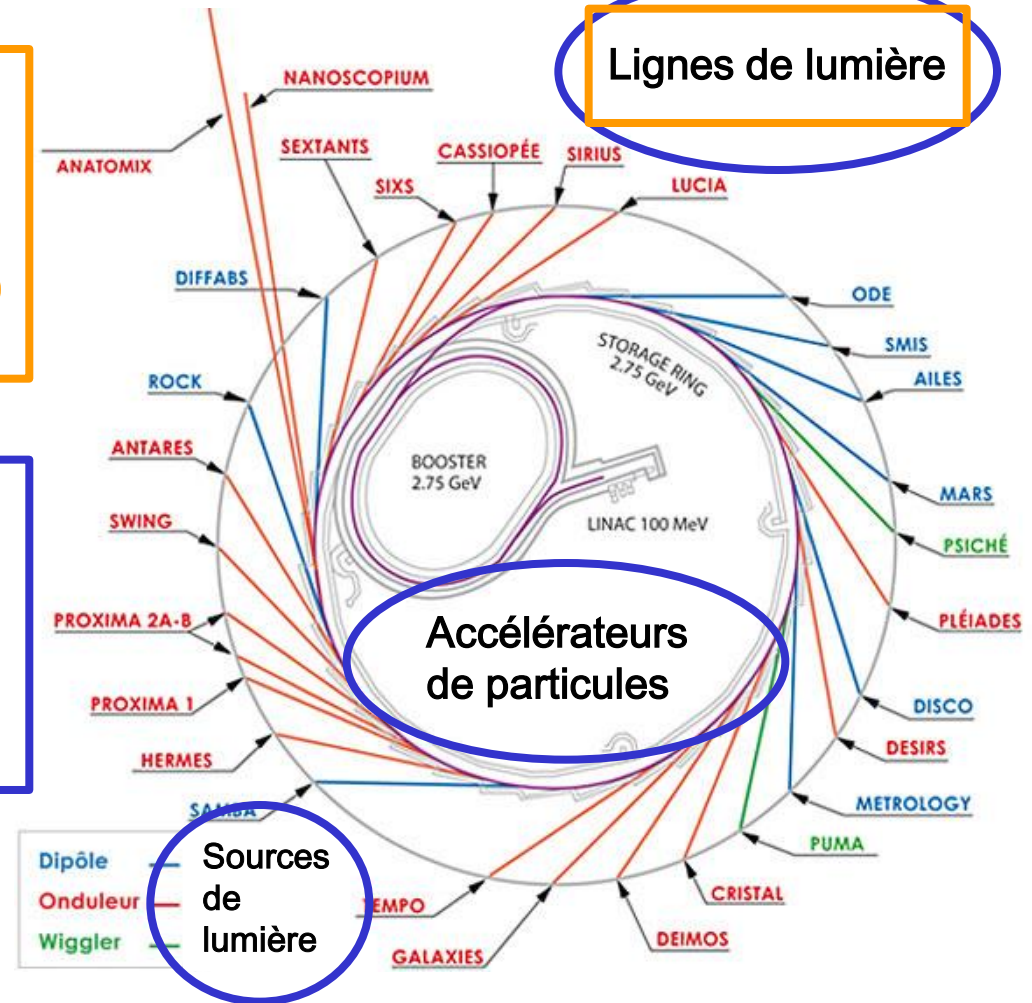
Recherche et Innovation à SOLEIL

Recherche d'excellence :

- Scientifique, industrielle ou d'implication sociétale
- En 2014 : 2 200 utilisateurs externes, 700 projets (dont 10% industriels), 510 publications, 65 études confidentielles

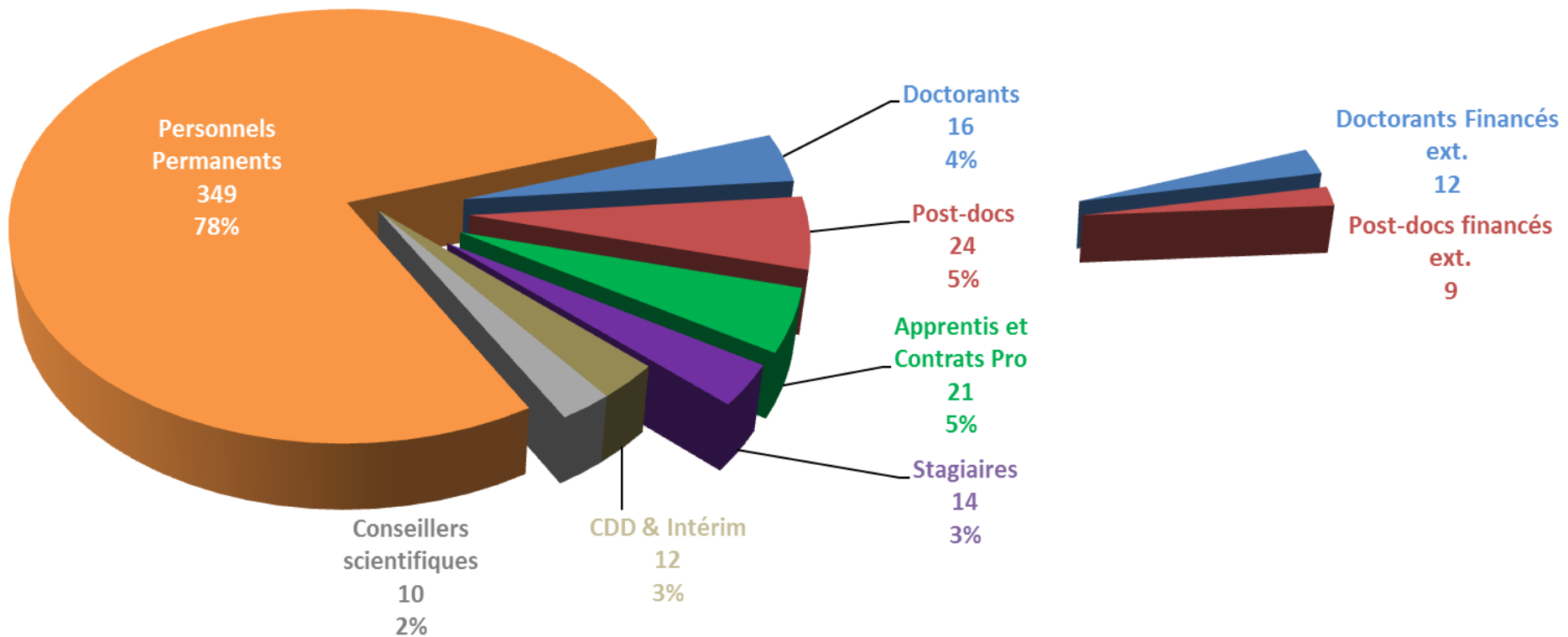
Recherche technologique de pointe :

- Perfectionnement ou mise au point de dispositifs performants et fiables
 - R&D propre ou en partenariat avec entreprises ou grandes installations
- => Brevets, transferts de connaissances



Point sur les effectifs de SOLEIL

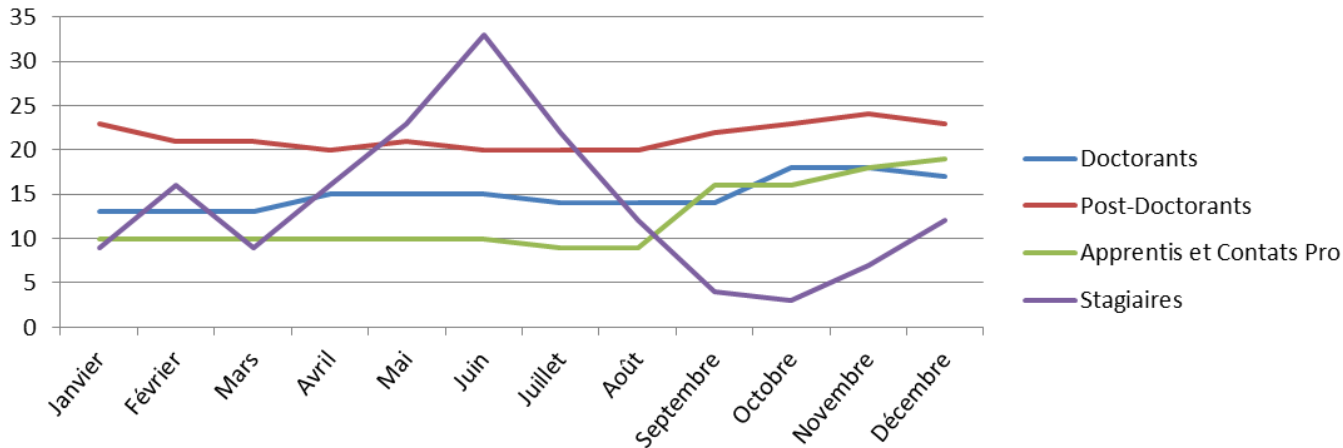
Répartition des effectifs SOLEIL - 2014



Effectifs fin 2014 : environ 350 personnels permanents SOLEIL et une centaine de personnels en formation initiale (dont une 20^{aine} de personnels co-financés)

Point sur la population en formation initiale - 2013 et 2014

Effectifs population SOLEIL en formation initiale - 2013



En moyenne par an :

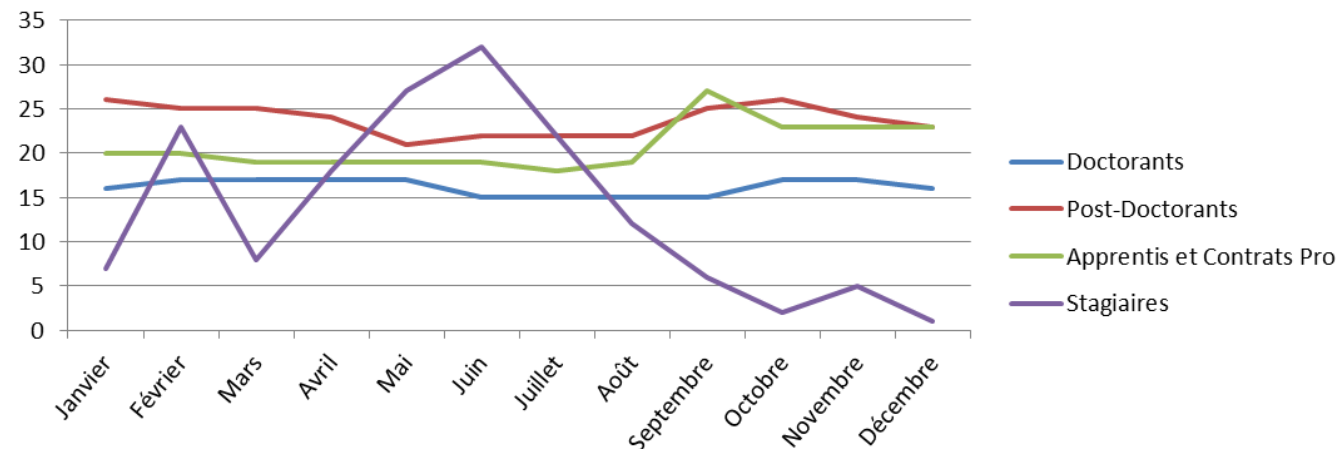
15 Doctorants SOLEIL
(+ 10 doctorants co-financés)

22 Post-Doctorants SOLEIL
(+7 doctorants co-financés)

16 apprentis et Contrats Pro

13 Stagiaires

Effectifs population SOLEIL en formation initiale - 2014



Quels diplômes préparés pour les apprentis * ?

* Sur un échantillon de 53 personnes

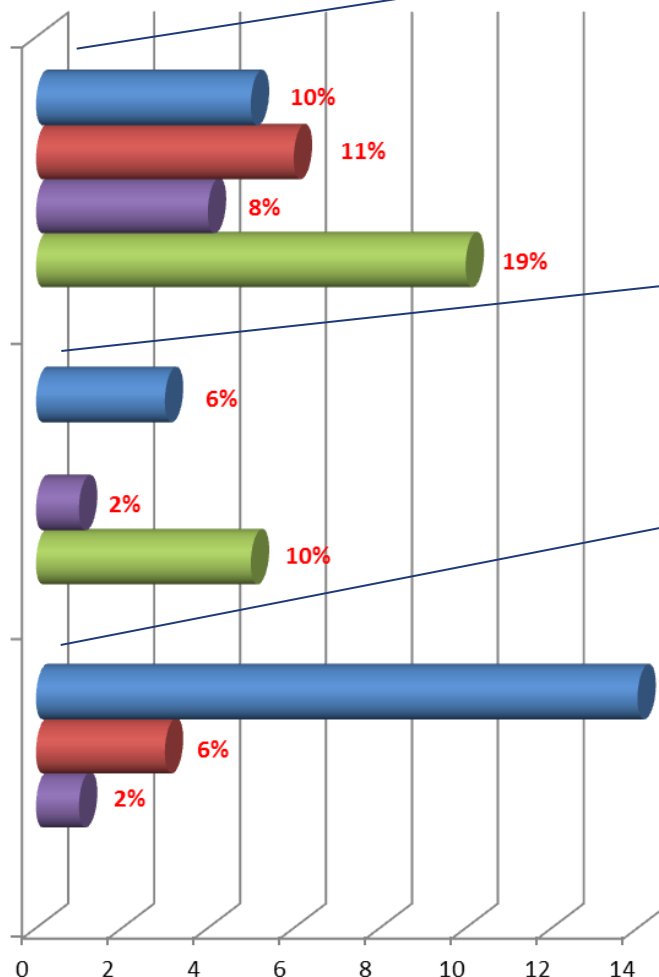
Diplômes préparés des apprentis et contrats pro

- BAC+2
- BAC+3
- MASTER
- INGENIEUR

Filières Techniques

Filières Informatiques

Filières Gestion/Adm°/Compta



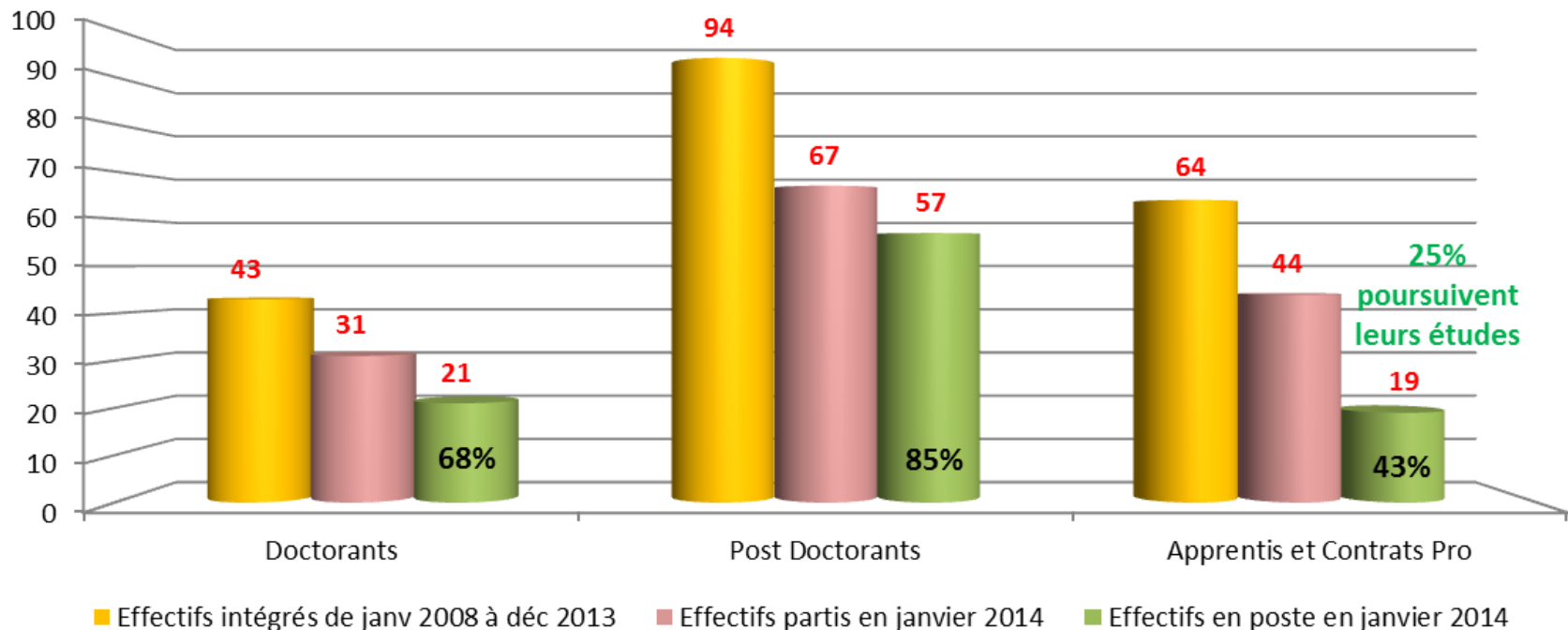
BTS Assistant Manager
 BTS Communication des Entreprises
 BTS Communication et Industries Graphiques
 BTS Comptabilité et Gestion des Organisations
 DUT Techniques de Commercialisation
 Licence Pro Ressources Humaines
 Licence Sciences Comptables et Financières
 Master Pro - Projet Européen

BTS Informatique et Réseaux
 BTS Services Informatiques aux Organisations
 Ingénieur Informatique et Réseaux
 Ingénieur Informatique et Systèmes d'Informations
 Master 1 et 2 - Administrateur Réseau et Systèmes

BTS Electrotechnique
 BTS Géomètre Topographe
 DUT Génie Electrique et Informatique Industrielle
 DUT Génie Mécanique et Productive
 Licence Instrumentation Optique et Visualisation
 Licence Pro Biophotonique
 Licence Pro Ingénieur des Matériaux en Film Mince
 Master Science des Matériaux
 Ingénieur ECE Paris
 Ingénieur Electronique et Telecommunications
 Ingénieur en Electricité
 Ingénieur ESIEE
 Ingénieur Optronique
 Ingénieur Spécialité Mécanique

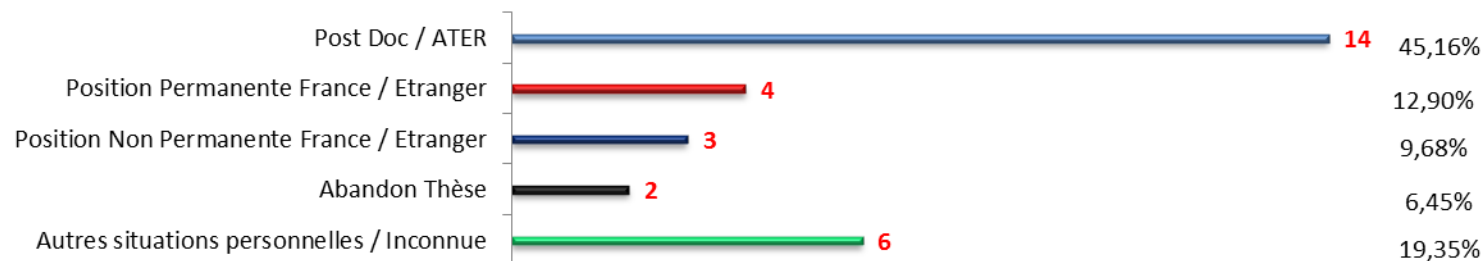
SOLEIL se soucie du devenir de son personnel en formation initiale...

Point sur les personnels en poste juste après SOLEIL

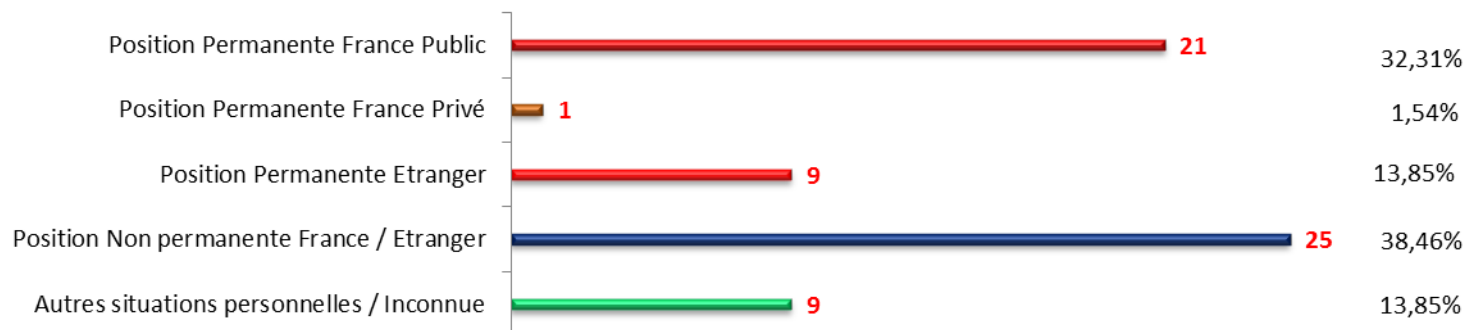


Entre 2007 et 2013, 201 personnels Doctorants, Post-Doctorants et Apprentis.
142 ont quitté SOLEIL – 97 ont trouvé un poste après SOLEIL
Soit 68%

Description des Postes DOCTORANTS



Description des Postes POST-DOCORANTS



Description des Postes APPRENTIS et CONTRATS PRO





Plus d'informations :

www.synchrotron-soleil.fr

hayette.musard@synchrotron-soleil.fr

Chargée de recrutement

01 69 35 95 35

philippe.deblay@synchrotron-soleil.fr

Responsable Relations Industrielles & Valorisation

01 69 35 90 05