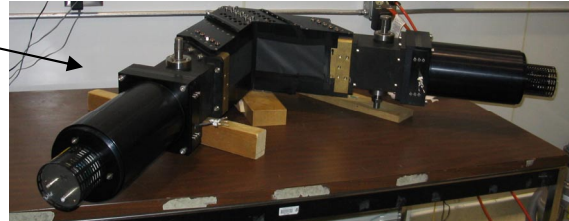
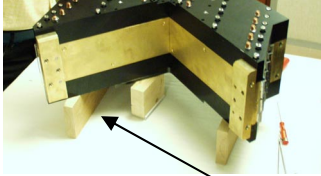


HAPPEX II

PROCEDURE DE DEMONTAGE

de l'ÉLÉMENT DOUBLE

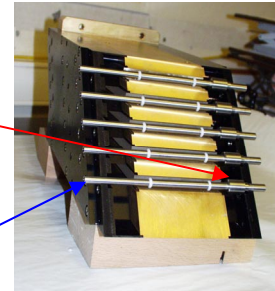
-Placer l'élément double à plat sur la table



-Monter l'ensemble à hauteur d'une brique de bois placée sur la tranche, au niveau des flèches gravées sur les pièces 039 et 002, + une brique sous la pointe du L.

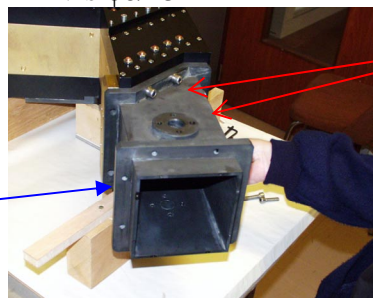
ATTENTION : les colonnettes centrales ont un sens de montage-démontage donc bien repérer ce sens afin de ne pas être ennuyé ensuite.

La colonnette est un axe avec épaulement qui reçoit les entretoises et qui s'installe par l'intérieur et qui se termine par une vis à chaque extrémité, Par l'extrémité qui sera *au dessus*, en ayant enlevé la vis on aperçoit l'entretoise.



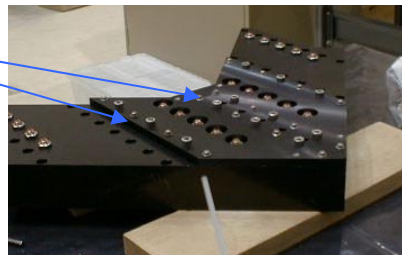
-Défaire les vis d'arrêt supérieures des axes colonnettes (butée centrale du quartz)
5 vis $\phi 5/14$ + rondelles.

-Démonter les blindages (6vis $\phi 8/30$ + 2 vis $\phi 6/25$)



8/30

-Retirer les 16 pions de positionnement ; Pour ceux qui ne se retirent pas facilement, y visser une vis en bout pour en extraire la vis)

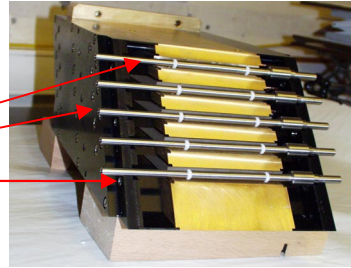


-Retirer les 12 vis de maintien de la bride de liaison (006) des deux éléments simples
6 vis centrales $\phi 6/25$ et 6 autres $\phi 6/15$

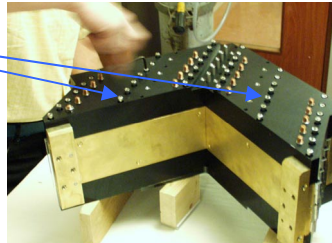
-A l'aide de 4 vis $\phi 8$, soulever régulièrement la bride de liaison

-Retirer les 5 entretoises de longueur 68mm

Entretoises
L=68

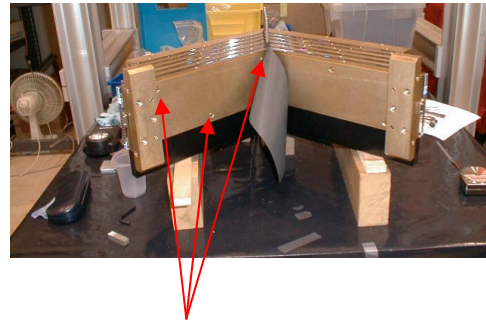
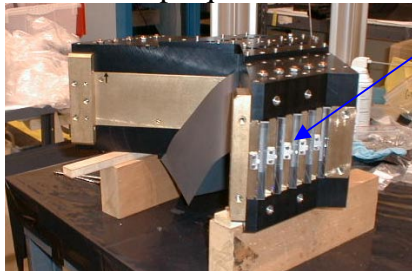


-Retirer les 21 vis p5/50



-Retirer la plaque de fermeture supérieure de chaque élément

-Retirer les butées extérieures gauches et droites du quartz (petite pièce en alu tenue par 2 vis en bout des plaques laiton).



-Desserrer les 3 vis-Butées dans les plaques de laiton gauche et droite qui sont au contact du quartz d'où la nécessité de les desserrer avant manipulation des plaques de laiton et de quartz)

-Démonter la 1ere plaque de laiton gauche (3 vis f5/50 par en dessous avec clé allen coupée)

-Retirer précautionneusement la 1ere plaque de quartz gauche sans la glisser et la ranger

-Démonter la 1ere plaque de laiton droite (idem)

-Retirer précautionneusement la 1ere plaque de quartz droite et la ranger (idem)

-Desserrer les 3 vis-butées des plaques suivantes gauches et droites et poursuivre le démontage des plaques laiton et des plaques de quartz

-Toutes les plaques laiton et quartz démontées, retirer les axes les entretoises, les rondelles en plastique blanc, et ayant retourné l'ensemble retirer les pions et vis qui rassemblent les pièces inférieures et leur bride de liaison.

