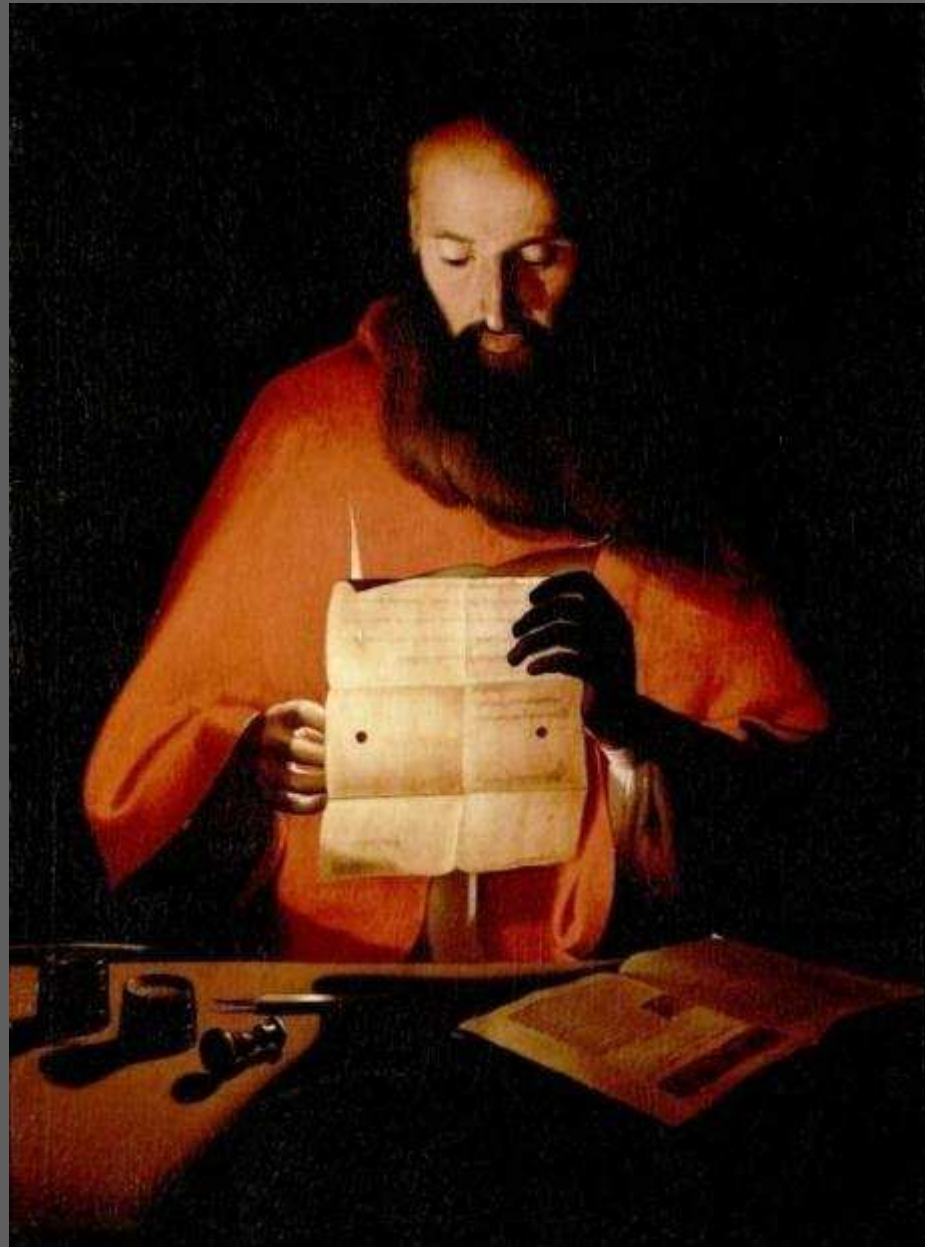
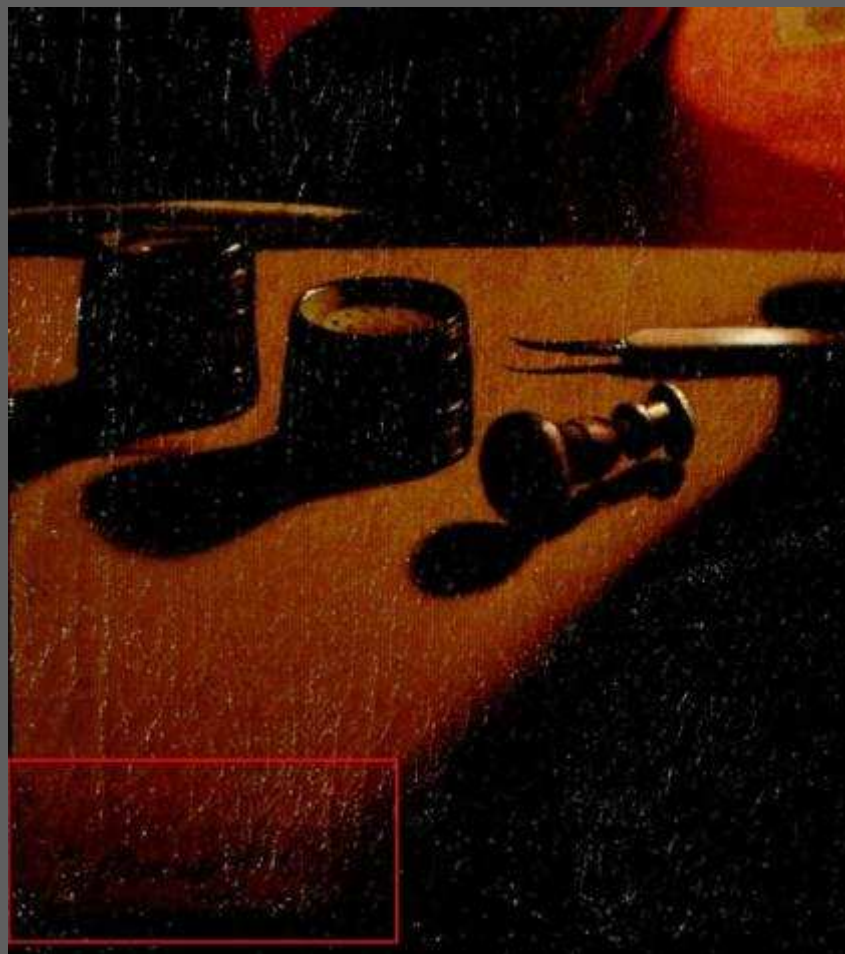


Georges de la Tour. *Saint Jérôme lisant*. (1648-50).
Nancy, musée historique lorrain © C2RMF

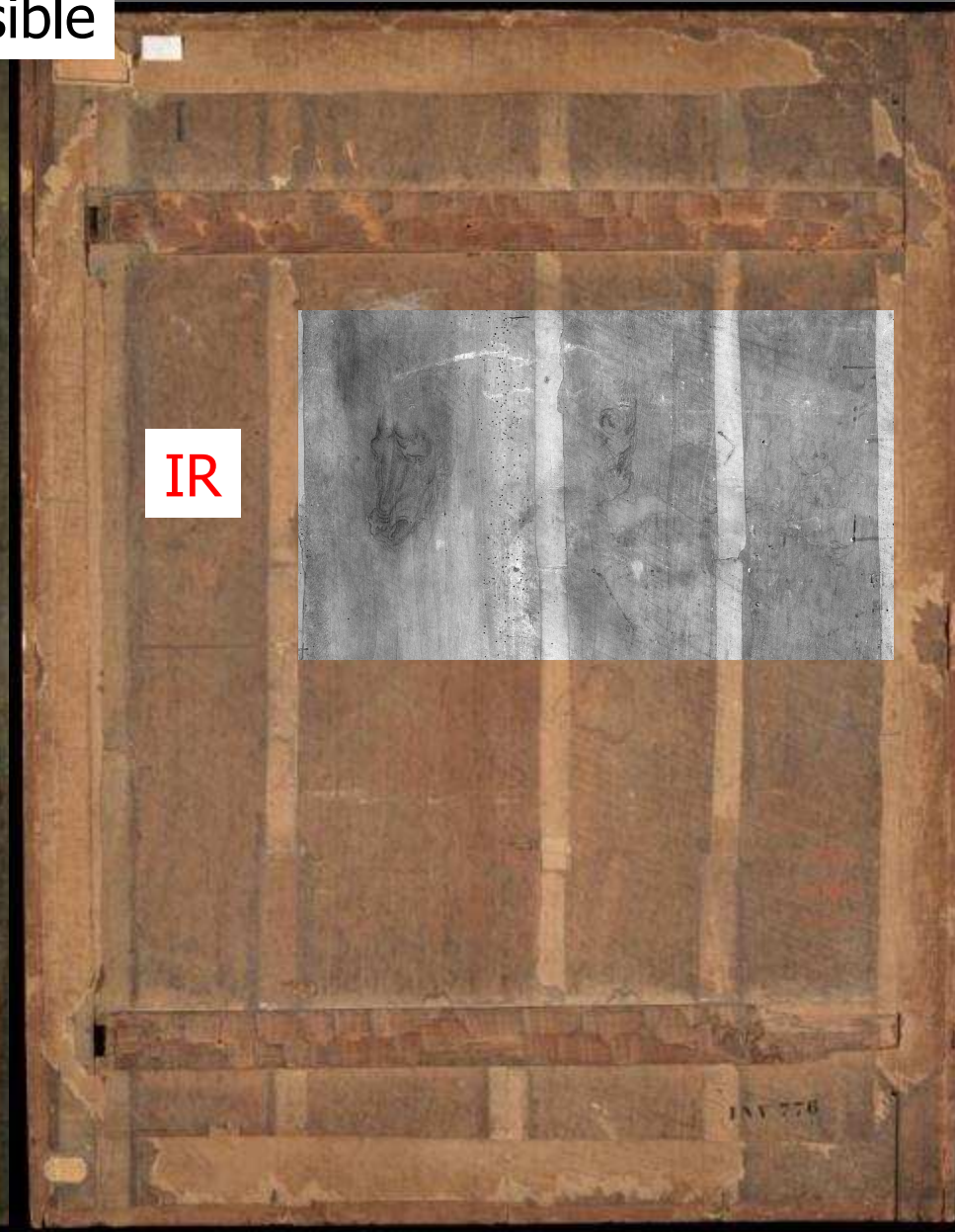


Attribution

La signature, controversée a été révélée par la photographie infrarouge



visible



F5950 - Paris, musée du Louvre, INV 776 - LEONARDO DA VINCI (1452-1519), LA VIERGE, L'ENFANT JESUS ET SAINTE ANNE ; Peinture sur bois © C2RMF Jean-Louis Bellec
156-BE.02467; vue d'ensemble sous lumière blanche par réflexion impression en couleurs-11/09/2008

F5950 - Paris, musée du Louvre, INV 776 - LEONARDO DA VINCI (1452-1519), LA VIERGE, L'ENFANT JESUS ET SAINTE ANNE ; Peinture sur bois © C2RMF Jean-Louis Bellec
156-BE.02477; vue du revers sous lumière blanche par réflexion impression en couleurs-11/09/2008



VINCI "La Vierge, Sainte Anne et l'Enfant Jésus" - Paris, Musée de Louvre - INV.776 - peinture / bois - Reflectographie infrarouge du revers (caméra Osiris) - I.A.F. 8868 - C2RMF - E.Lambert - 11

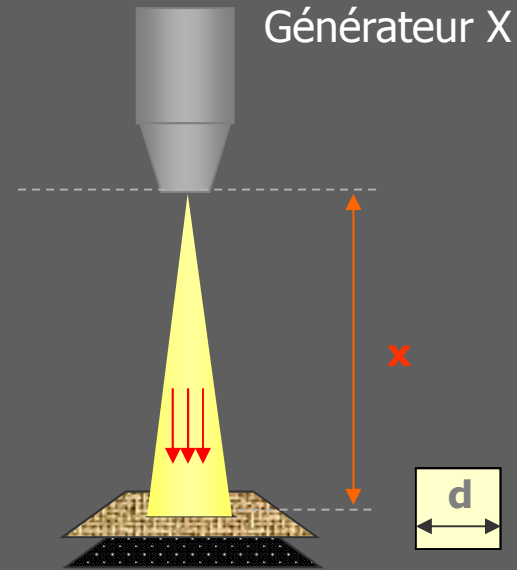
IR





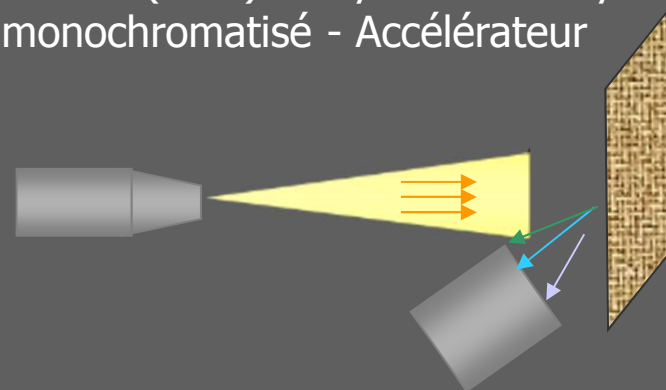
BECK-séminaire IRFU
13 juin 2014

Les rayons X

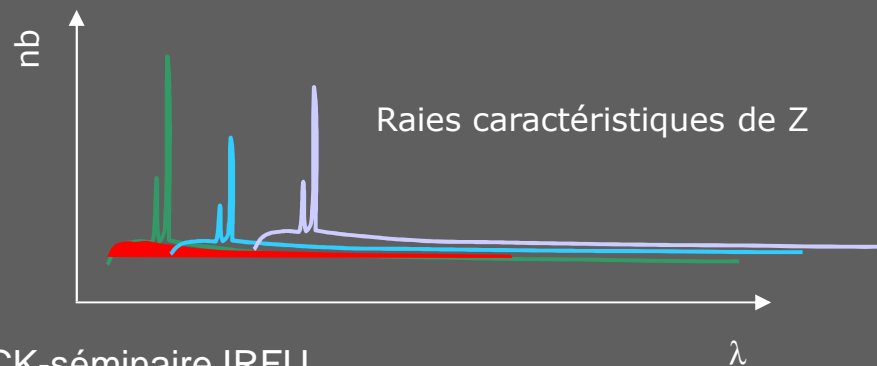


⇒ Radiographie

Tube X (filtré) - Rayonnement synchrotron monochromatisé - Accélérateur



⇒ Fluorescence X





BECK-séminaire IRFU
13 juin 2014

Lady Praying
Anonyme - huile sur panneau



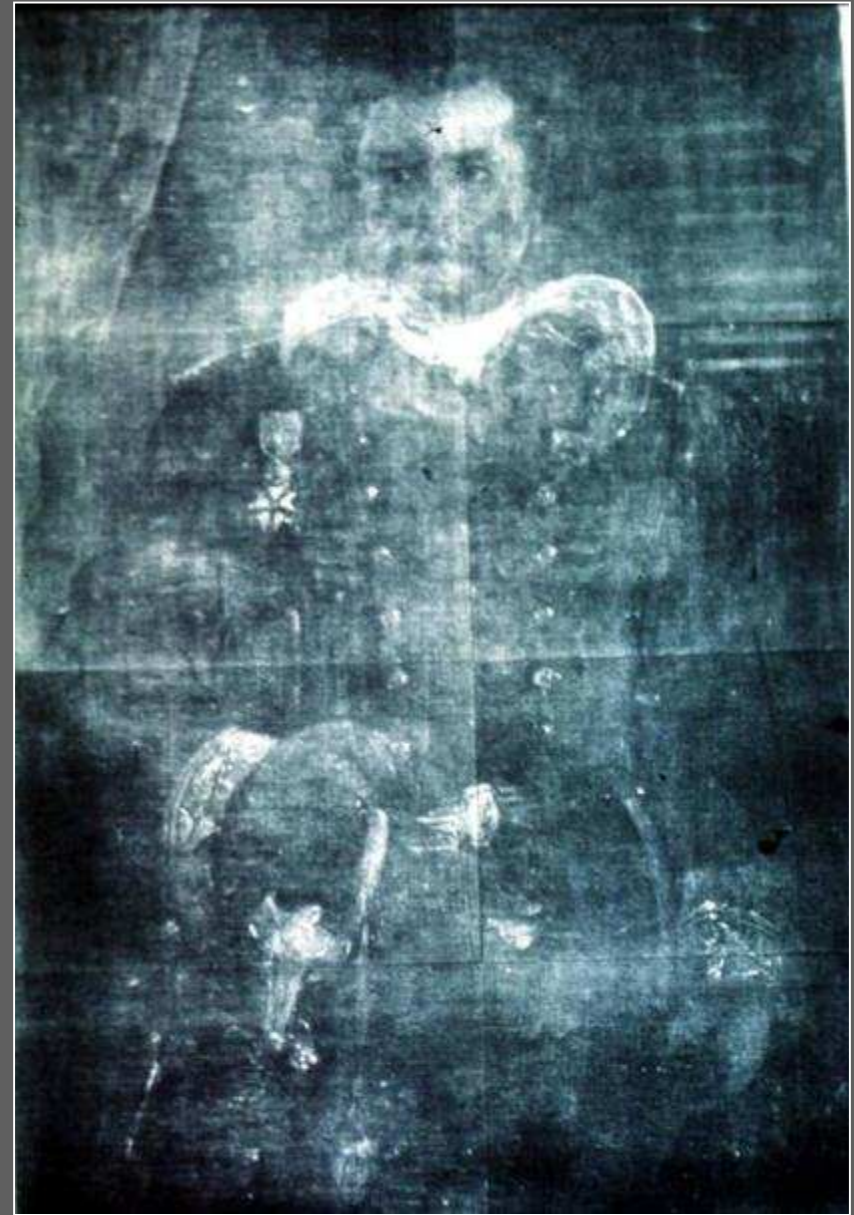


Le gobeur d'oursin (1946), musée

BECK-séminaire IRFU

Picasso d'Antibes

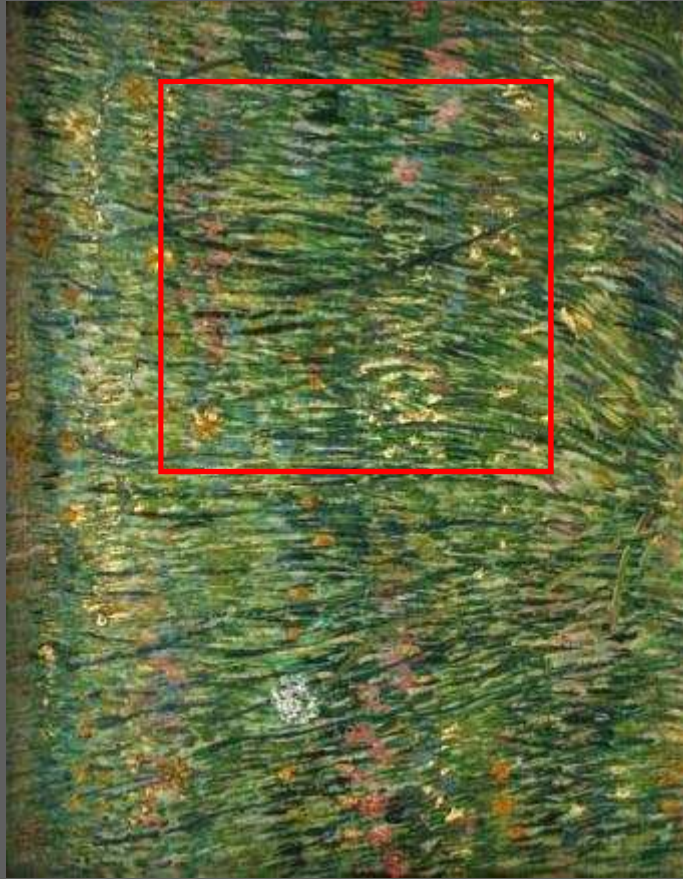
13 juin 2014



Utilisation d'une toile déjà peinte
(Général Vandenberg)

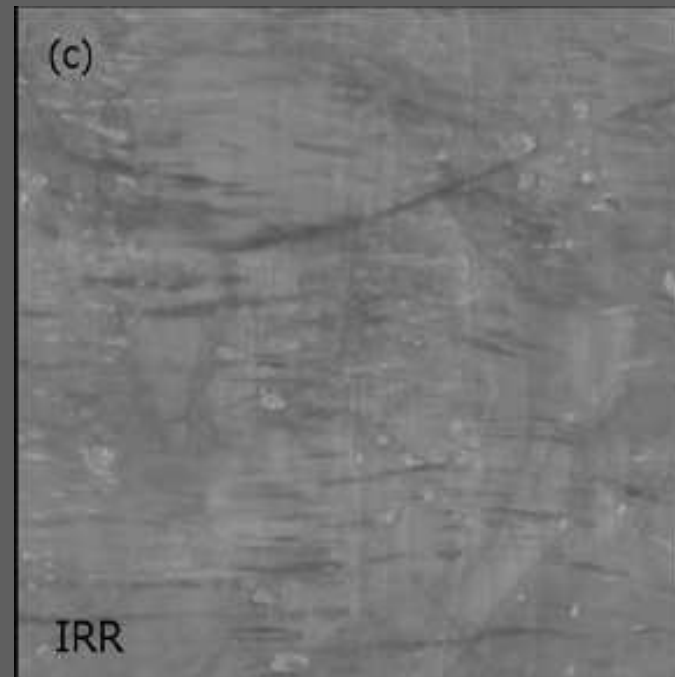
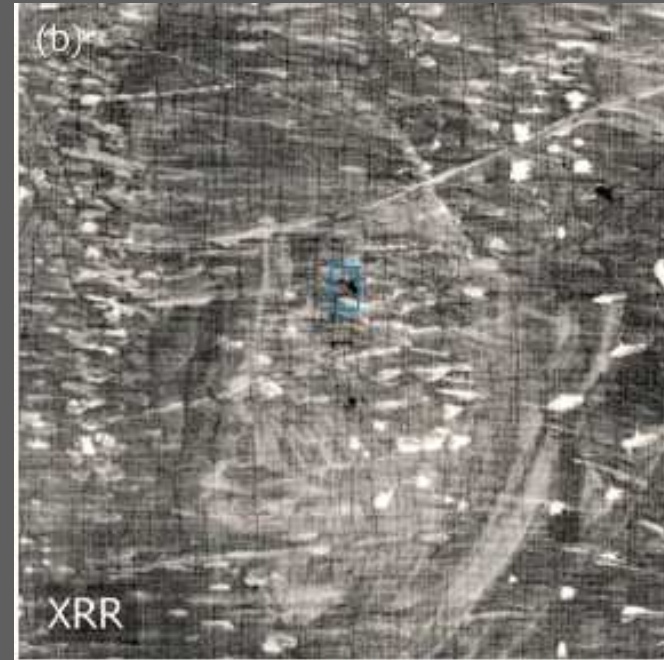


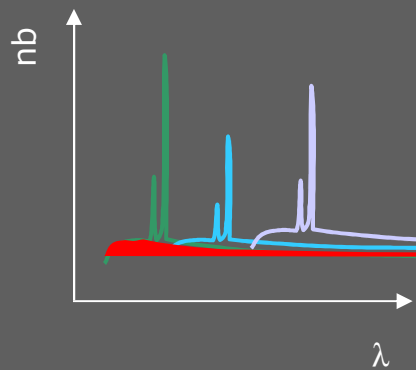
BECK-séminaire IRFU
13 juin 2014



Un coin d'herbe, Vincent Van Gogh, 1887.
Kröller-Müller Museum,
Otterlo, The Netherlands

J. Dik, K. Janssens et al., *Anal. Chem.* **80**,
6436-6442 (2008).





(a)

PbL (2.34 keV)

(c)

SbK

(26.34 keV)

(b)

HgL (2.19 keV)

(d)

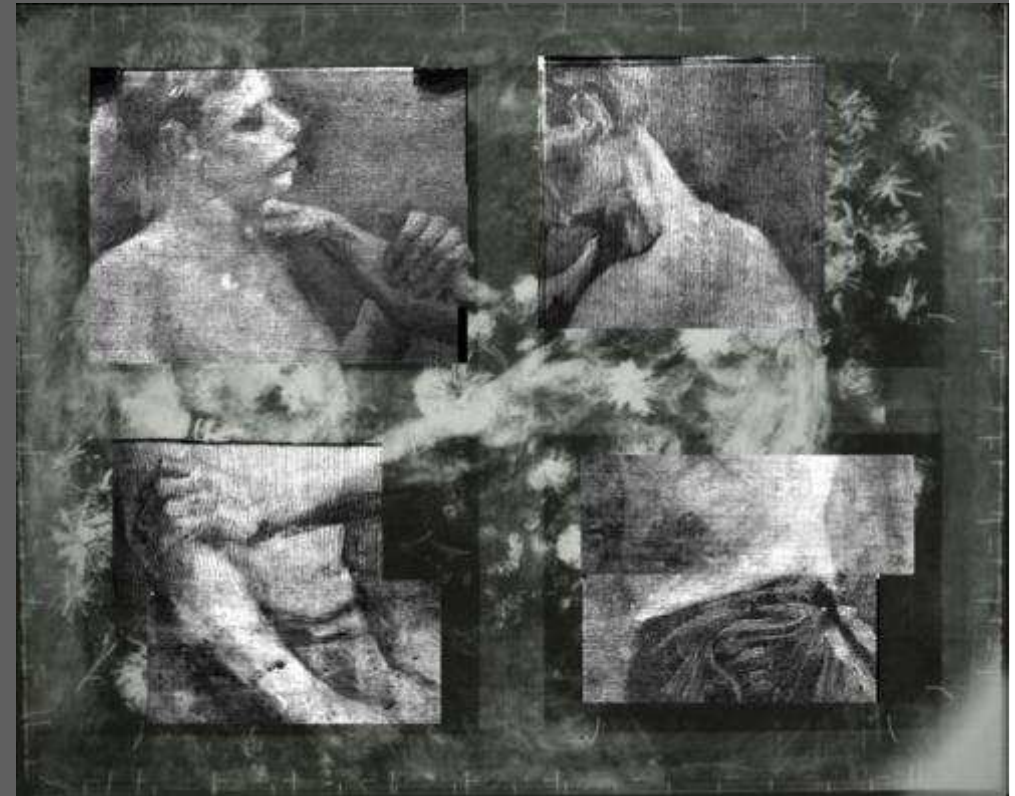
ZnK (8.64 keV)

film

BECK-séminaire IRFU
13 juin 2014



Figure 7. (a) Tritonal color reconstruction of Sb (yellowish white) and Hg (red) representing the flesh color of the hidden face. (b) Detail from Vincent van Gogh, *Head of a Woman*, Nuenen, winter 1884–85, oil on canvas, 42 cm × 33 cm, Kröller-Müller Museum, Otterlo (KM 105.591; F154/JH608). (c) Detail from Vincent van Gogh, *Head of a Woman*, Nuenen, winter 1884–85, oil on canvas, 42 cm × 34 cm, Van Gogh Museum, Amsterdam (F156/JH569).



Nature morte avec des fleurs, des champs et des roses, Van Gogh, 1886, Kröller-Müller Museum